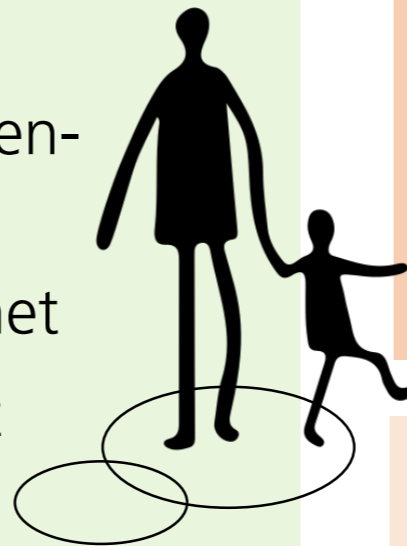


Umgestaltung Spielplatz

Elisabethen-Anlage

Was wird sich ändern?

- Der Kinderspielbereich wird erneuert, neue Hüpfplatten, Klettergerüste, Balancierbaumstämme etc.
- Es werden Bewegungsangebote für alle Altersklassen geschaffen, in der Bismarckstraße zum Beispiel Outdoor-Fitnessangebote
- Der bestehende Bolzplatz wird erneuert
- Neu gebaut werden: ein Bouleplatz, ein Fontänenfeld und neue Tischtennisplatten
- Die Sitzbänke werden erneuert und neu geordnet
- Es werden zusätzliche Fahrradstellplätze gebaut



Wann geht es los?

Derzeit wird ein Baubeschluss für die Umgestaltung vorbereitet. Ein genauer Zeitplan kann momentan noch nicht genannt werden, es wird jedoch angestrebt die Umgestaltung dieses Jahr zu beginnen. Die Baumaßnahmen werden voraussichtlich ein Jahr dauern.



Wieso wurden bereits jetzt Spielgeräte entfernt?

Ende Januar mussten die Holzbrücke, die Kletterrampe und der Aussichtsturm bereits abgebaut werden. Der Grund dafür ist, dass die alten Spielgeräte nicht mehr ausreichend verkehrssicher waren.

Spielangebot in der Nähe!

Ein weiteres Spielangebot gibt es in der Grünanlage Olga-Areal (Hasenbergstr. 77) in unmittelbarer Umgebung. Hier können Kinder auf der Spiel-Landschaft „Olly“ klettern und bei Sonne am Wasserlauf spielen.



Haben Sie noch Fragen?
Geschäftsstelle Forum Lebendiger Westen
Büro GRIPS/ ute.kinn@grips-ettlingen.de
Sanierung Stuttgart 28 - Bismarckstraße -